

2097 GM

MARTIN-HORN®
... das Original!

Sicherheit im Einsatz

MARTIN-HORN® für Notarzt, Krankenwagen und Polizei



DEUTSCHE SIGNAL-INSTRUMENTEN-FABRIK
Max B. Martin GmbH & Co. KG



MARTIN-HORN® 2097 GM

TRADITION

Die Firma Deutsche Signal-Instrumenten-Fabrik Max B. Martin entwickelte bereits 1932 zusammen mit den Feuerwehr- und Polizeidienststellen ein Horn, das als Sondersignal für bevorrechtigte Wegbenutzer gesetzlich vorgeschrieben wurde (Gesetzgeber: „Warnvorrichtung mit einer Folge verschieden hoher Töne“). Bis zum 2. Weltkrieg war jedes Sondersignal an deutschen Polizei- und Feuerwehrfahrzeugen tatsächlich ein MARTIN-HORN®.

Die geschützte Wortmarke MARTIN-HORN® bezeichnet eine akustische Signalanlage, die ein- oder mehrtönige Signale erklingen lässt. Das echte MARTIN-HORN® erkennt man an den durchdringenden, trompetenartigen Tönen.

Im Vergleich zur MARTIN-HORN®-Anlage 2298 GM wird bei der Anlage 2097 GM auf die tremolierende Abstimmung verzichtet.

AUSSTATTUNG

2 Membran-Schallbecher, gestimmt a' d'' (440/585 Hz), 1 Elektro-Gebläse mit 12 oder 24 V DC, mit Befestigungsfuß, selbsttätigem Ventil- und Schaltmechanismus und Entstörkondensator

Normalzubehör:

2 Verbindungsschläuche je 1 m lang (auf Wunsch länger) mit Überwurfschrauben und Überwurfmutter, 1 Satz Anschlusskabel, 1 Relais, 1 Kännchen Spezialöl, 1 Kippschalter, 1 Einbau-Anleitung

Sonderzubehör:

Schneeschutzkappen

Bei Bestellung bitte die Betriebsspannung angeben!

DEUTSCHE SIGNAL-INSTRUMENTEN-FABRIK
Max B. Martin GmbH & Co. KG
Albert-Schweitzer-Straße 2 · 76661 Philippsburg

www.maxbmartin.de

Sie erreichen uns unter:

Tel.: 07256 920-0

Fax: 07256 8316

Mail: info@maxbmartin.de

Zusätzliche Daten

Artikel-Nr. 2097 GM

Stromaufnahme ca. 120 W

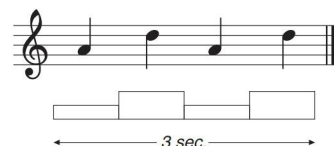
Lautstärke: 122 dB(A)

in 1 m Abstand,

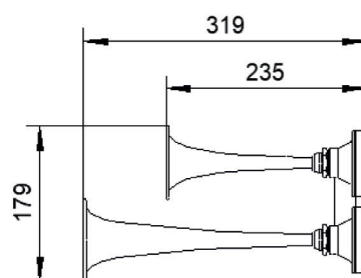
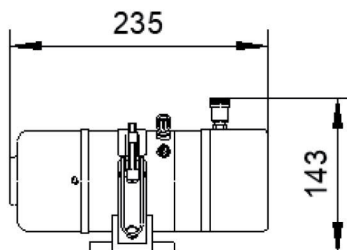
DIN 14610 EG

DIN B 05

ECE E1 10R-022691



2 Membran-Schallbecher,
gestimmt a' d''



Bei Verwendung von Schneeschutzkappen erhöht sich die Gesamtlänge der Becher um 30 mm.

